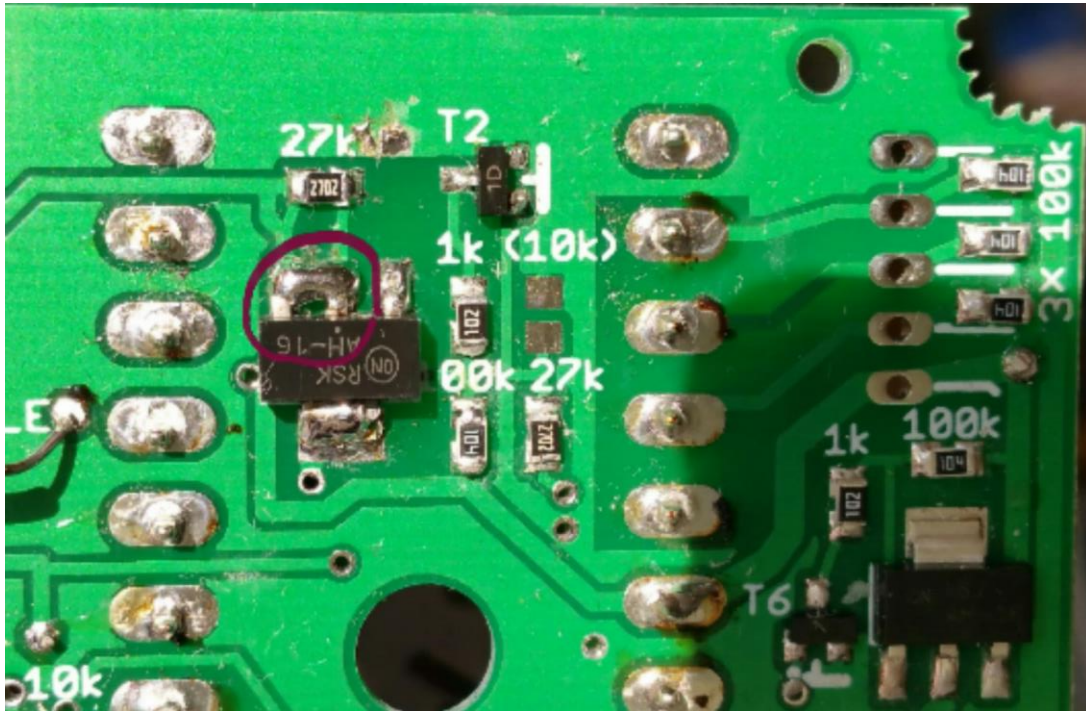


Problemlösung «Reserveleuchte geht nicht aus (alter Tanksensor)»



In seltenen Fällen kann es vorkommen, dass meine Schaltung nicht sauber detektieren kann, Welcher Tanksensor verbaut ist. Durch eine Widerstandsmessung lässt sich für gewöhnlich der Thermistor vom Schwimmer unterscheiden.

Es kann aber sein, dass der Kabelbaum einen ungewöhnlich grossen Widerstand hat, dann funktioniert diese Detektion nicht mehr und die Schaltung geht von einem Schwimmer aus.

Eine Möglichkeit wäre das Ersetzen des Kabelbaums bzw. Kontaktpflege des Steckers im Rahmendreieck (vom Tank zum Hauptstrang).

Es gibt aber auch noch eine zweite Lösung:

Durch eine Lötbrücke in der BEP kann die automatische Detektion abgeschaltet und permanent auf «alten Sensor» geschaltet werden. Das Bild oben zeigt, wo die Lötbrücke gesetzt werden muss (rote Umrandung).

Falls Ihr euch das nicht zutraut, schickt mir die BEP wieder zurück und ich löte euch die Brücke ein. Dieser Service ist Gratis (inklusive Versand).

Gruss Maru